



# ESTACION DE SERVICIO

km 27, Alta Pompeya

NESTOR EDUARDO GONZALEZ  
gerencia@propiedadesng.com

# CARACTERISTICAS



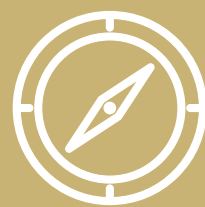
Estacion de servicio



\$ 12.900.000.000



km 27, Altos de Pompeya



Via Villavicencio - Puerto Lopez



32.000 m<sup>2</sup>



Primax

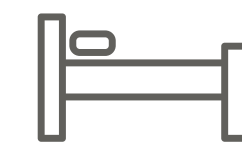


6 años, Descuento Mayorista 50%

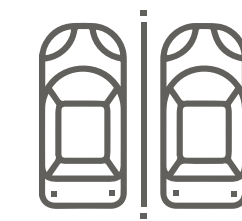


Promedio de venta 55.000 galones

# LINEAS DE INGRESO



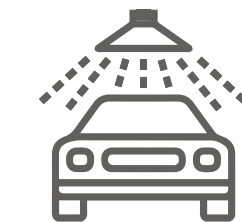
55 habitaciones



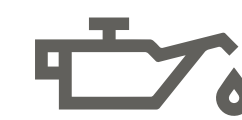
19.500 m<sup>2</sup> para parqueadero



8 Locales o puntos de oficina



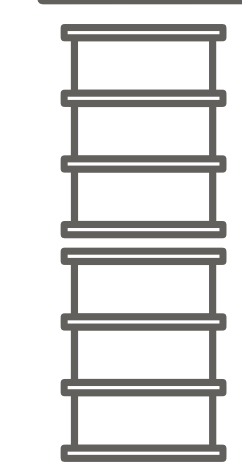
Lavadero de pesados



Lubricentro



4 Surtidores



3 Tanques de 10.000 galones (ACPM)



1 Tanque de 10.000 galones (Corriente)

# UBICACION

Estacion de servicio  
km 27 Alto Pompeya  
Via Villavicencio - Puerto Lopez



iHaz click aqui!  
<https://cutt.ly/AnlwzY9>



Google Maps

iHaz click aqui!  
<https://cutt.ly/inlwiiik>



MAPA

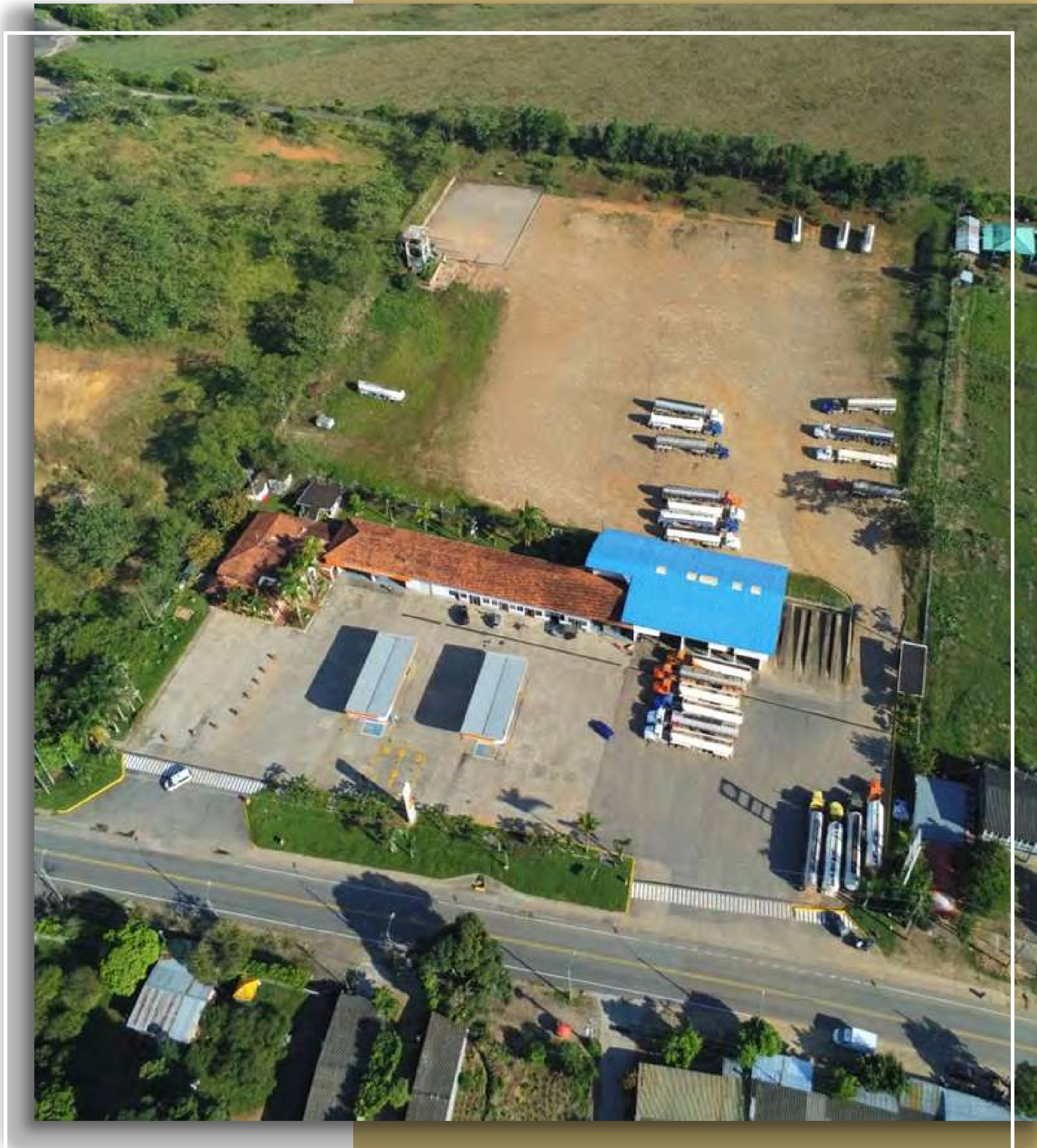


VISTA SATELITAL



**VISTA AEREA**

# VISTA AEREA





# DISTRIBUCION DE AREAS



**ESTACION DE SERVICIO**



**DISTRIBUCION DE AREAS**





**ESTACION DE SERVICIO**



— ESTACION DE SERVICIO



**LAVADEROS Y GARITA DE SEGURIDAD**



**HOTEL EL NAUTICO**



**HOTEL EL NAUTICO**



**HABITACIONES**



# HABITACIONES



**HABITACIONES**





**LUBRICENTRO**

---



**LOCALES EN ARRIENDO**

---

# CONTACTANOS

NESTOR EDUARDO GONZALEZ

gerencia@propiedadesng.com

Cra 68A # 19-20

316 419 3333



¡Haz click aqui!  
<https://cutt.ly/VnRupFg>